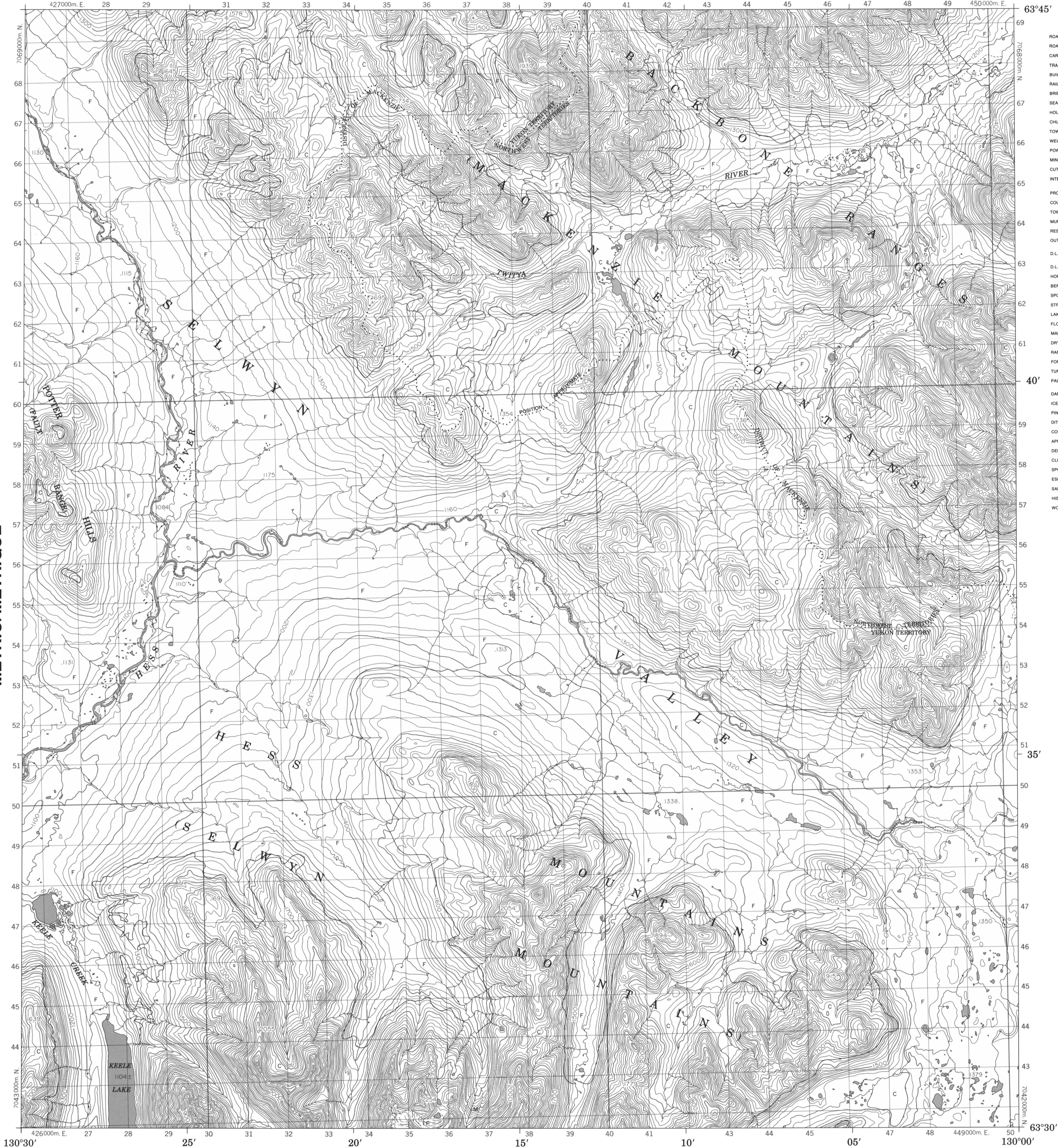


Military users, refer to this map as:	SERIES A 701	SÉRIE
Référence de cette carte pour usage militaire:	MAP 105-0/9	CARTE
	EDITION 1 MCE	ÉDITION

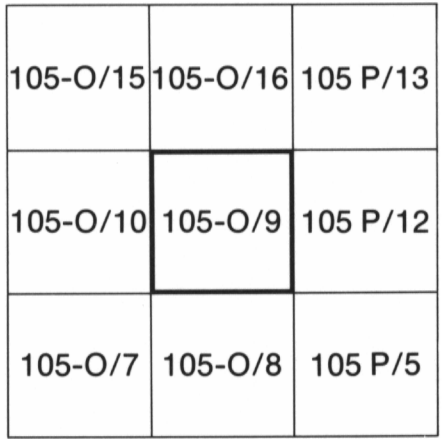
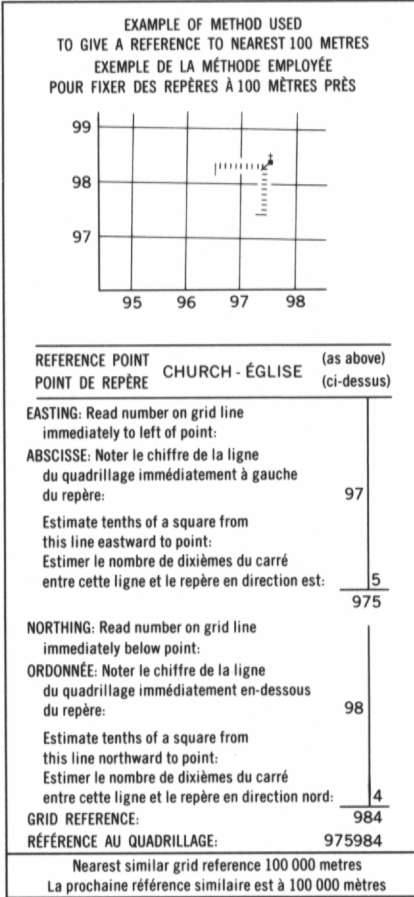
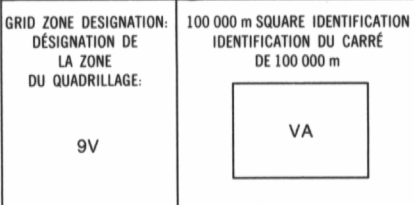
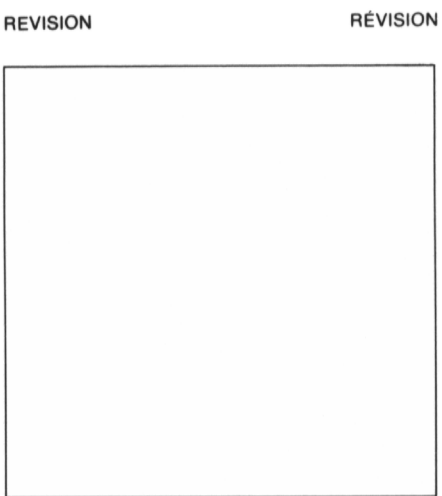
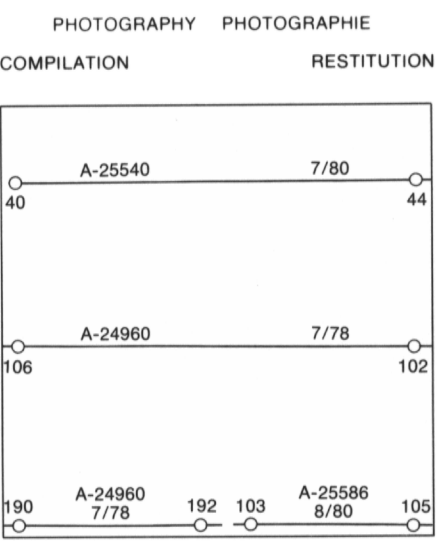


LEGEND - LÉGENDE

ROAD, HARD SURFACE, ALL WEATHER		ROUTE, SURFACE DURCIE, TOUTES SAISONS
ROAD, LOOSE SURFACE		ROUTE, SURFACE DE GRAVIER
CART TRACK, WINTER ROAD		CHEMIN DE CHARROI, ROUTE D'HIVER
TRAIL, CUT LINE, PORTAGE		SENTIER, PERCÉE OU PORTAGE
BUILT-UP AREA		AGGLOMÉRATION
RAILWAY: SIDING, STATION, STOP		CHEMIN DE FER, VOIE D'ÉVITEMENT, STATION, ARRÊT
BRIDGE		PON
SEAPLANE BASE: SEAPLANE ANCHORAGE		BASE D'HYDRAVIONS; ANCRAGE D'HYDRAVIONS
HOUSE, BARN		MAISON, GRANGIER
CHURCH, SCHOOL, POST OFFICE		ÉGLISE, ÉCOLE, BUREAU DE POSTE
TOWER, FIRE COMMUNICATION		TOUR, FEU, COMMUNICATION
WELL; OIL, GAS, TANK, WATER		Puits: PETROLE, GAZ, RÉSERVOIR, EA
POWER TRANSMISSION LINE		LIGNE DE TRANSPORT D'ÉNERGIE
MINE: GRAVEL PIT		MINE, CARRIÈRE DE GRAVIER
CUTTING, EMBANKMENT		DÉBLAI; REMBLAI
INTERNATIONAL, PROVINCIAL BOUNDARY WITH MONUMENT		FRONTIÈRE INTERNATIONALE, LIMIT PROVINCIALE AVEC BORN
PROVINCIAL BOUNDARY, UNSURVEYED		FRONTIÈRE PROVINCIALE, NON ARPENT
COUNTY, DISTRICT BOUNDARY		LIMITÉ DE COMTE OU DE DISTRICT
TOWNSHIP, PARISH BOUNDARY		LIMITÉ DE CANTON, DE PAROISS
MUNICIPALITY BOUNDARY		LIMITÉ DE MUNICIPALITÉ
RESERVE, SANCTUARY, PARK, ETC. BOUNDARY		LIMITÉ DE RÉSERVE, SANCTUAIRES, PARCS, ETC
OUTLINED LANDMARK AREA BOUNDARY APPROXIMATE, ETC.		LIMITÉ DE SURFACE RÉPÈRE, LIMITÉ APPROXIMATIVE, ETC
D.L.S. TOWNSHIP CORNER: SURVEYED, UNSURVEYED		COIN DE CANTON (A.T.C.): ARPENTÉ, NON ARPENTÉ
D.L.S. SECTION CORNERS		CORNS OF SECTION (A.T.C.)
HORIZONTAL CONTROL POINT		POINT DE CONTRÔLE PLANIMÉTRIQUE AVEC CHÉNAU
BENCH MARK WITH ELEVATION		RÉPÈRE DE NIVELLEMENT AVEC COTÉ
SPOT ELEVATION, PRECISE		POINT COTÉ, PRÉCIS
STREAM OR SHORELINE: INDEFINITE		COURS D'EAU OU RIVE: IMPRÉCIS
LAKE: INTERMITTENT LAKES		LAC; LACS INTERMITTENT
FLOODED LAND		TERRAIN INONDÉ
MARSH; SWAMP (WOODED); STRING BOG		MARAIS; BOISÉ MARÉCAGEUX; FONDRIÈRE À FILAMENT
DRY RIVER BED WITH CHANNELS		LIT DE RIVIÈRE ASSÈCHÉ AVEC CHÉNAUX
RAPIDS; FALLS; RAPIDS		RAPIDES; CHUTES; RAPIDE
FORESHORE FLATS, SAND IN WATER, ROCKS		ESTRANS, SABLE SOUS L'EAU; ROCHES
TUNDRA, LAKES IN TUNDRA, POLYGONS		TOUNDRAS: LACS EN TOUNDRAS; POLYGONES DE TONDRE
PALSA BOG; RAISED BEACHES		FONDRIÈRE DE PALSE; PLAGES SURÉLEVÉES
DAM: WHARF		BARRAGE; QUAI
ICEFIELD (GLACIER); MORaine		CHAMP DE GLACE (GLACIER); MORAIN
PINGO		PINGO
DITCH		FOSSÉ
CONTOURS		COURBES DE NIVEAU
APPROXIMATE CONTOURS		COURBES DE NIVEAU APPROXIMATIVE
DEPRESSION CONTOUR		COURBE DE CUVET
CLIFF		FALAISE
SPOT ELEVATION, APPROXIMATE: LAND, WATER		POINT COTÉ, APPROXIMATIF: SUR TERRE; SUR L'EAU
ESKER		ESKERS
SAND, SAND DUNES		SABLE, DUNES DE SABLE
HISTORIC SITE		LIEU HISTORIQUE
WOODED AREA, FOREST, CLEARED AREA		SURFACE BOISÉE, FORÊT, ESPACE DÉNUDÉ, CLAIRIÈRE

GLOSSARY-GLOSSAIRE

POSITION APPROXIMATE POSITION APPROXIMATIVE



ONE THOUSAND METRE
UNIVERSAL TRANSVERSE MERCATOR GRID
ZONE 9
QUADRILLAGE DE MILLE MÈTRES
TRANSVERSE UNIVERSEL DE MERCATOR

The 1983 MAGNETIC BEARING is 34°39' (616 mils)
EAST of GRID NORTH.

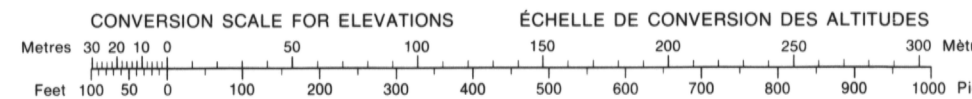
ANNUAL CHANGE DECREASING 8.3'

GRID NORTH is 1°07' (20 mils) WEST of TRUE NORTH
for centre of map.

Le REPÈRE MAGNÉTIQUE en 1983 est à 34°39' (616 m)
à l'EST du NORD DU QUADRILLAGE.

VARIATION ANNUELLE DÉCROISSANTE 8.3'

NORD DU QUADRILLAGE est à 1°07' (20 mils) à l'OUE
NORD GÉOGRAPHIQUE au centre de la carte.



PRODUCED BY THE SURVEYS AND MAPPING BRANCH,
DEPARTMENT OF ENERGY, MINES AND RESOURCES,
OTTAWA. PUBLISHED IN 1982.

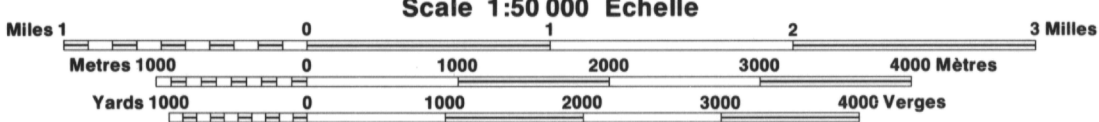
COPIES MAY BE OBTAINED FROM THE CANADA MAP OFFICE
DEPARTMENT OF ENERGY, MINES AND RESOURCES, OTTAWA
OR YOUR NEAREST MAP DEALER.

© 1982. HER MAJESTY THE QUEEN IN RIGHT OF CANADA.
DEPARTMENT OF ENERGY, MINES AND RESOURCES.

ELEVATIONS IN METRES ABOVE MEAN SEA LEVEL
CONTOUR INTERVAL 20 METRES

NORTH AMERICAN DATUM 1927
TRANSVERSE MERCATOR PROJECTION

YUKON TERRITORY - NORTHWEST TERRITORIES



ALTITUDES EN MÈTRES

SYSTÈME DE RÉFÉRENCE GÉODÉSIQUE NORD-AMÉRICAIN 1927
PROJECTION TRANSVERSE DE MERCATOR

ÉTABLIE PAR LA DIRECTION DES LEVÉS ET DE LA CARTOGRAPHIE, MINISTÈRE DE L'ÉNERGIE, DES MINES ET DES RESSOURCES, OTTAWA. PUBLIÉE EN 1982.

CES CARTES SONT EN VENTE AU BUREAU DES CARTES DU
 CANADA, MINISTÈRE DE L'ÉNERGIE, DES MINES ET DES RES-
 SOURCES, OTTAWA, OU CHEZ LE VENDEUR LE PLUS PRÈS

© 1982. SA MAJESTÉ LA REINE DU CHEF DU CANADA.
MINISTÈRE DE L'ÉNERGIE, DES MINES ET DES RESSOURCES

POUR TOUT RENSEIGNEMENT CONCERNANT LES REPÈRES
ET BORNES ALTIMÉTRIQUES, S'ADRESSER AUX LEVÉS
GÉODÉSIQUES, DIRECTION DES LEVÉS ET DE LA CARTO-
GRAPHIE, OTTAWA.