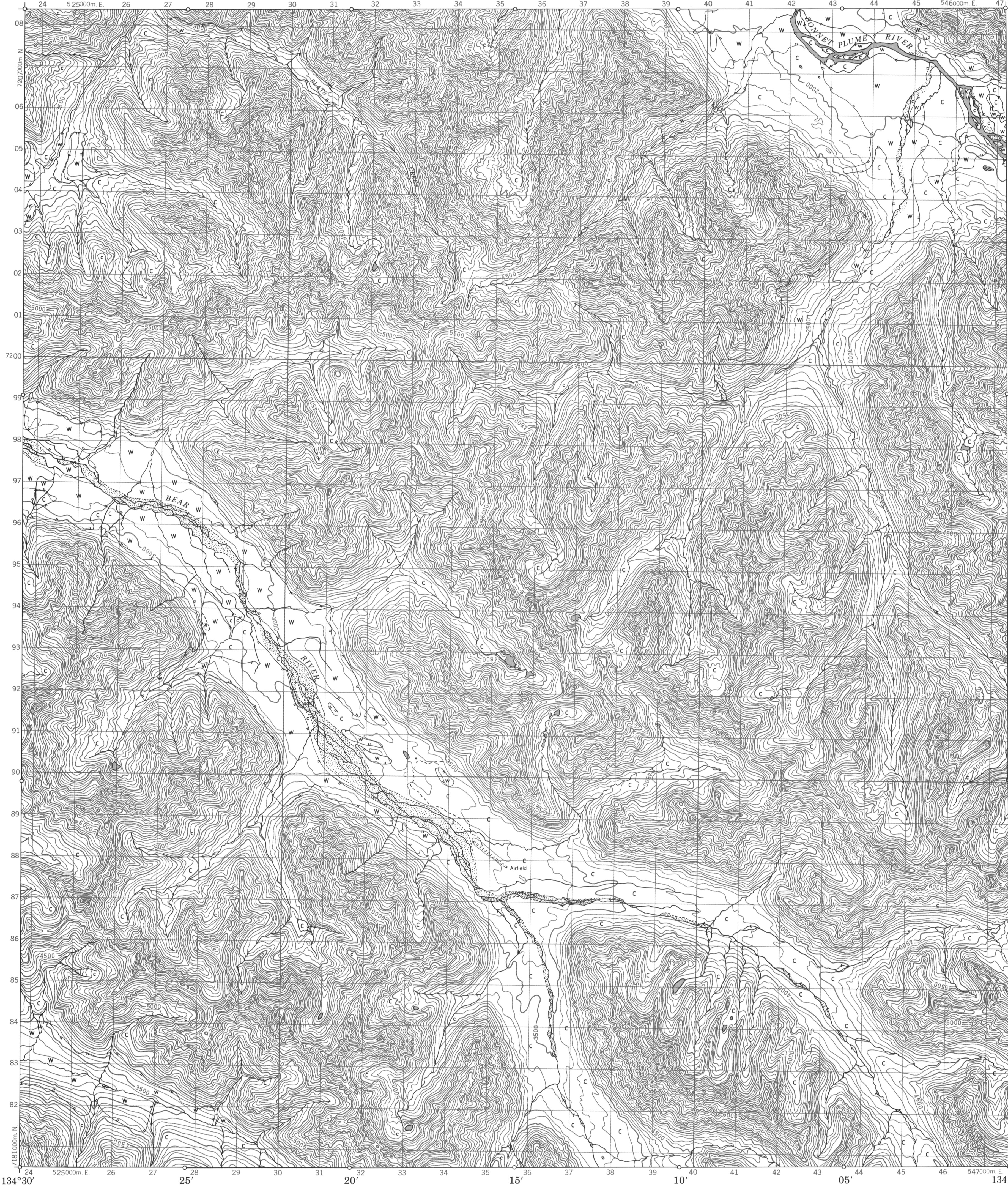


CANADA

EDITION 1 106D/16

Military users, refer to this map as: Réfrence de la carte pour usage militaire: SERIES A722 MAP 106D/16 SÉRIE CARTE ÉDITION 1 MCE ÉDITION



**ROADS AND RELATED FEATURES**

HARD SURFACE, ALL WEATHER  
LOOSE SURFACE  
CART TRACK, WINTER ROAD  
OR ROAD UNDER CONSTRUCTION  
TRAIL, CUT LINE, PORTAGE  
BUILT-UP AREA  
RAILWAY, SIDING, STATION, STOP  
BRIDGE  
SEAPLANE BASE, ANCHORAGE

**LANDMARK FEATURES**

HOUSE, BARN  
CHURCH, SCHOOL  
POST OFFICE  
HISTORICAL SITE  
TOWERS, FIRE, RADIO  
WELL, OIL, GAS  
TANK, OIL, GASOLINE, WATER  
TELEPHONE LINE  
POWER TRANSMISSION LINE  
MINE  
CUTTING, EMBANKMENT  
GRAVEL PIT

**BOUNDARIES AND SURVEY CONTROL**

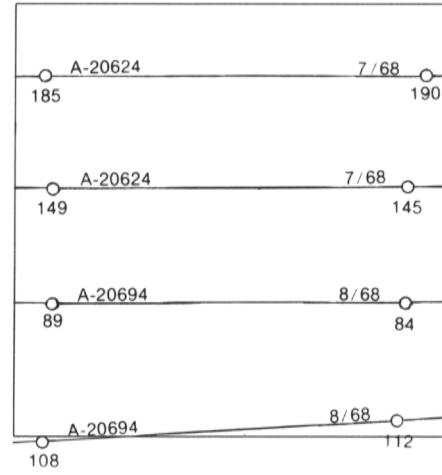
INTERNATIONAL, PROVINCIAL  
BOUNDARY MONUMENT  
COUNTY, DISTRICT  
TOWNSHIP, PARISH - SURVEYED  
TOWNSHIP, DLS - SURVEYED  
UNSURVEYED  
SECTION CORNERS  
MUNICIPALITY  
INDIAN RESERVE, PARK, ETC  
HORIZONTAL SURVEY POINT  
BENCH MARK  
SPOT ELEVATION, ELEVATION APPROXIMATE  
DRAINAGE AND RELATED FEATURES  
STREAM, SHORELINE, INDEFINITE  
DIRECTION OF FLOW  
LAKE, INTERMITTENT LAKE  
INUNDATED LAND  
MARSH, SWAMP (WOODED)  
DRY RIVER BED WITH CHANNELS  
SAND, ABOVE, IN WATER  
STRING BOG  
TUNDRA, PONDS, POLYGONS  
RAPIDS, FALLS, RAPIDS  
FORESHORE FLATS  
ROCK  
DAM  
WHARF  
DITCH  
**RELIEF FEATURES**  
CONTOURS  
APPROXIMATE CONTOUR  
DEPRESSION  
ESKER  
PINGO  
SAND, SAND DUNES  
PALSA BOG  
WOODED AREA  
CLEARED AREA

**LEGEND - LÉGENDE**

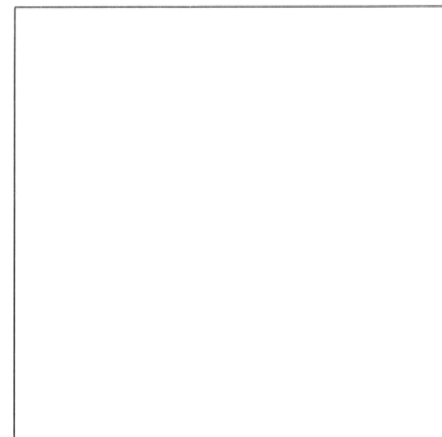
**ROUTES ET OUVRAGES CONNEXES**

SURFACE DURE, TOUTES SAISONS  
GRAVIER  
CHEMIN DE TERRE, D'HIVER  
OU CHEMIN EN CONSTRUCTION  
SENTIER, PERCÉE, PORTAGE  
AGGLOMÉRATION  
CHEMIN DE FER, VOIE D'ÉVÈTEMENT, GARE, ARRÊT  
PONT  
HYDROAÉROPORT, MOULAGE  
**POINTS DE REPÈRE**  
MAISON, GRANGE  
ÉGLISE, ÉCOLE  
BUREAU DE POSTE  
LIEU HISTORIQUE  
TOURS: FEU, RADIO  
PUITS: PETROLE, GAZ  
RÉSÉROVIR: PETROLE, ESSENCE, EAU  
LIGNE TÉLÉPHONIQUE  
LIGNE DE TRANSPORT D'ÉNERGIE  
MINE  
TRANCHÉE, REMBLAI  
FOSSE DE GRAVIER  
**FRONTIÈRES ET POINTS DE RÉFÉRENCES**  
INTERNATIONALE, PROVINCIALE  
BORNE FRONTIÈRE  
COMTE, DISTRICT  
CANTON, PAROISSE - ARPENITE  
NON ARPENITE  
CANTON, DLS - ARPENITE NON ARPENITE  
SECTION ANGULAIRE  
MUNICIPALITÉ  
RÉSERVE INDIENNE, PARC, ETC  
REPÈRE PLANIMÉTRIQUE  
REPÈRE DE NIVELLEMENT  
POINT COTE, ÉLEVATION APPROXIMATIVE  
**DRAINAGE ET OUVRAGES CONNEXES**  
COURS D'EAU, RIVE, IMPRÉCISE  
DIRECTION DU COURANT  
LAC, LAC INTERMITTENT  
TERRAIN INONDÉ  
MARAIS, MARECAGE (BOISÉE)  
LIT DE COURS D'EAU TARI AVEC CHENAUX  
SABLE: AU DESSUS, DANS L'EAU  
MARECAGES EN ENFILADE  
TOUNDRA: ETANGS, SOLS POLYGONAUX  
RAPIDES, CHUTES, RAPIDES  
ESTRANS  
ROCHE  
BARRAGE  
QUAI  
FOSSE  
**RELIEF**  
COURBE DE NIVEAU  
COURBE DE NIVEAU APPROXIMATIF  
COURBE DE CUVETTE  
ESKER  
PINGO  
SABLE, DUNES  
FALSE  
RÉGION BOISÉE  
RÉGION DÉBOISÉE

PHOTOGRAPHY PHOTOGRAPHIE  
COMPILED RESTITUTION



REVISION RÉVISION



GRID ZONE DESIGNATION DÉSIGNATION DE LA ZONE DU QUADRILLAGE	100,000 M. SQUARE IDENTIFICATION IDENTIFICATION DU CARRÉ DE 100,000 M.
8W	NH NG 72

EXAMPLE OF METHOD USED  
TO GIVE A REFERENCE TO NEAREST 100 METRES  
EXEMPLE DE LA MÉTHODE EMPLOYÉE  
POUR FIXER DES REPÈRES À 100 MÈTRES PRÈS

REFERENCE POINT  
POINT DE REPÈRE

CHURCH — ÉGLISE (as above)  
(ci-dessus)

EASTING: Read number on grid line immediately to left of point.  
LONGITUDE EST: Note the chiffre de la ligne du quadrillage immédiatement à gauche du repère.  
Estimate tenths of a square from this line eastward to point.  
Estimer le nombre de dixièmes du carré entre cette ligne et le repère en direction est: 15

NORTHING: Read number on grid line immediately below point.  
LATITUDE NORTH: Note the chiffre de la ligne du quadrillage immédiatement en-dessous du repère.  
Estimate tenths of a square from this line northward to point.  
Estimer le nombre de dixièmes du carré entre cette ligne et le repère en direction nord: 14

GRID REFERENCE SAMPLE  
EXEMPLE DU QUADRILLAGE 975984

Nearest similar grid reference 100,000 metres (about 62 miles)  
La prochaine référence semblable est à 100,000 mètres (environ 62 milles)

106E/2	106E/1	106F/4
106D/15	106D/16	106C/13
106D/10	106D/9	106C/12

CONVERSION SCALE FOR ELEVATIONS  
ÉCHELLE DE CONVERSION DES ÉLEVATIONS

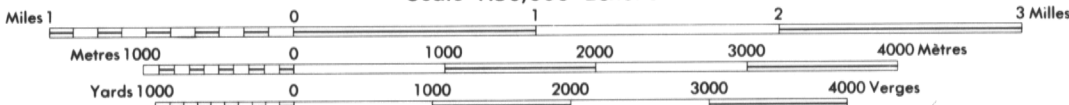
Metres 30 20 10 0 50 100 150 200 250 300 Mètres  
Feet 100 50 0 100 200 300 400 500 600 700 800 900 1000 Pieds

PRODUCED BY SURVEYS AND MAPPING BRANCH,  
DEPARTMENT OF ENERGY, MINES AND RESOURCES,  
OTTAWA, 1973.  
CONTOUR INTERVAL ..... 100 FEET  
© CANADA COPYRIGHTS RESERVED 1973.

COPIES MAY BE OBTAINED FROM THE MAP DISTRIBUTION  
OFFICE, DEPARTMENT OF ENERGY, MINES AND RESOURCES, OTTAWA.  
NORTH AMERICAN DATUM 1927  
TRANSVERSE MERCATOR PROJECTION

SLATS CREEK  
YUKON TERRITORY

Scale 1:50,000 Échelle



CES CARTES SONT EN VENTE AU BUREAU DE DISTRIBUTION  
DES CARTES, MINISTÈRE DE L'ÉNERGIE, DES MINES ET  
DES RESSOURCES, OTTAWA, EN 1973.  
SYSTÈME DE RÉFÉRENCE GÉODÉSIQUE NORD-AMÉRICAIN 1927  
PROJECTION TRANSVERSE DE MERCATOR

ÉTABLIE PAR LA DIRECTION DES LEVÉS ET DE LA  
CARTOGRAPHIE, MINISTÈRE DE L'ÉNERGIE, DES  
MINES ET DES RESSOURCES, OTTAWA, EN 1973.  
ÉQUIDISTANCE DES COURBES ..... 100 PIEDS  
© CANADA 1973. TOUS DROITS RÉSERVÉS.