

METRIC/MÉTRIQUE

METRIC/MÉTRIQUE

Military users, refer to this map as: Référence de cette carte pour usage militaire:	SERIES MAP 106 G/4 ÉDITION 1 MCE	À 701 SÉRIE CARTÉ ÉDITION
---	--	------------------------------------

LEGEND - LÉGENDE

ROAD, HARD SURFACE, ALL WEATHER		ROUTE, SURFACE DURCIE, TOUTES SAISONS
ROAD, LOOSE SURFACE		ROUTE, SURFACE DE GRAVIER
CART TRACK, WINTER ROAD		CHEMIN DE CHARROI, ROUTE D'HIVER
TRAIL, CUT LINE, PORTAGE		SENTIER, PERCÉE OU PORTAGE
BUILT-UP AREA		AGGLOMÉRATION
RAILWAY: SIDING: STATION: STOP		CHEMIN DE FER, VOIE D'ÉVITEMENT, STATION: ARRÊT
BRIDGE		PONT
SEAPLANE BASE: SEAPLANE ANCHORAGE		BASE D'HYDRAVIONS: ANCRAGE D'HYDRAVIONS
HOUSE: BARN		MAISON: GRANGE
CHURCH: SCHOOL		ÉGLISE: ÉCOLE
POST OFFICE		BUREAU DE POSTE
TOWER: FIRE: RADIO		TOUR: FEU: RADIO
WELL: OIL: GAS		PUITS: PETROLE: GAZ
TANK: OIL: GASOLINE: WATER		RESERVOIR: PETROLE: ESSENCE: EAU
POWER TRANSMISSION LINE		LIGNE DE TRANSPORT D'ÉNERGIE
MINE		MINE
CUTTING: EMBANKMENT		DÉBLAI: REMBLAI
GRAVEL PIT		CARRIÈRE DE GRAVIER
INTERNATIONAL, PROVINCIAL BOUNDARY WITH MONUMENT		FRONTIÈRE INTERNATIONALE, LIMITE PROVINCIALE AVEC BORNE
COUNTY, DISTRICT BOUNDARY		LIMITE DE COMTÉ OU DE DISTRICT
TOWNSHIP, PARISH BOUNDARY		LIMITE DE CANTON, DE PAROISSE
D.L.S. TOWNSHIP CORNER: SURVEYED, UNSURVEYED		COIN DE CANTON (A.T.C.): ARPENTE: NON ARPENTE
D.L.S. SECTION CORNERS		COINS DE SECTION (A.T.C.)
MUNICIPALITY BOUNDARY		LIMITE DE MUNICIPALITÉ
RESERVE: PARK, ETC. BOUNDARY		LIMITE DE RÉSERVE, DE PARC, ETC.
HORIZONTAL CONTROL POINT		POINT DE CONTRÔLE PLANIMÉTRIQUE
BENCH MARK WITH ELEVATION		REPERE DE NIVELLEMENT AVEC COTE
SPOT ELEVATION, PRECISE: LAND: WATER		POINT COTÉ, PRÉCIS: SUR TERRE: SUR L'EAU
STREAM OR SHORELINE: INDEFINITE		COURS D'EAU OU RIVE: IMPRÉCIS
DIRECTION OF FLOW		DIRECTION DU COURANT
LAKE, INTERMITTENT LAKE, PONDS		LAC; LAC INTERMITTENT: ÉTANGS
FLOODED LAND		TERRAIN INONDÉ
MARSH: SWAMP (WOODED)		MARAIS; BOISÉ MARÉCAUX
DRY RIVER BED WITH CHANNELS		LIT DE RIVIÈRE ASSÉCHÉ AVEC CHENAUX
STRING BOG		FONDRIÈRE À FILAMENTS
TUNDRA: LAKES IN TUNDRA: POLYGONS		TOUNDRA: LACS EN TOUNDRA: POLYGONES DE TOUNDRA
RAPIDS: FALLS: RAPIDS		RAPIDES: CHUTES: RAPIDES
FORESHORE FLATS, SAND IN WATER		ESTRANS, SABLE SOUS L'EAU
ROCKS		ROCHES
DAM		BARRAGE
WHARF		QUAI
DITCH		FOSSÉ
CONTOURS		COURBES DE NIVEAU
APPROXIMATE CONTOURS		COURBES DE NIVEAU APPROXIMATIVES
DEPRESSION CONTOUR		COURBE DE CUVETTE
CLIFF		FALAISE
SPOT ELEVATION, APPROXIMATE: LAND: WATER		POINT COTÉ, APPROXIMATIF: SUR TERRE: SUR L'EAU
ESKER		ESKER
SAND, SAND DUNES		SABLE; DUNES DE SABLE
PALSA BOG		FONDRIÈRE DE PALSE
WOODED AREA, FOREST		SURFACE BOISÉE, FORÊT
CLEARED AREA		ESPACE DÉNUDÉ, CLAIRIÈRE

PHOTOGRAPHY PHOTOGRAPHIE
COMPILED RESTITUTION

A-24222	8/75
47	50
A-24222	8/75
36	33
A-24764	8/77
207	204
A-24764	8/77
137	140

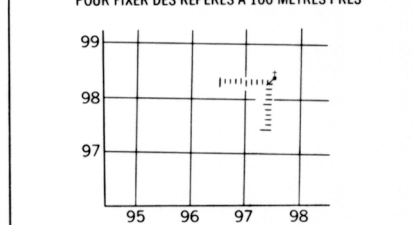
REVISION REVISION

--	--

GRID ZONE DESIGNATION: 9W

100 000 m SQUARE IDENTIFICATION: UC

EXAMPLE OF METHOD USED TO GIVE A REFERENCE TO NEAREST 100 METRES



REFERENCE POINT: CHURCH - ÉGLISE

EASTING: Read number on grid line immediately to left of point.
NORTHING: Read number on grid line immediately below point.
OBSERVE: Note the number of the line of the quadrillage immediately to the left of the point.
Estimate tenths of a square from this line eastward to point.
Estimer le nombre de dixièmes du carré entre cette ligne et le repère en direction est.

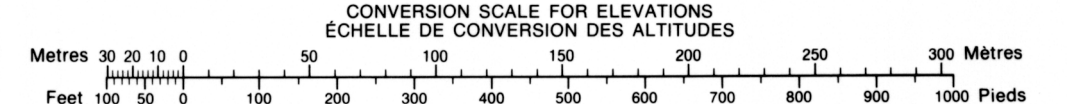
NORTHING: Read number on grid line immediately below point.
OBSERVE: Note the number of the line of the quadrillage immédiatement en-dessous du repère.
Estimate tenths of a square from this line northward to point.
Estimer le nombre de dixièmes du carré entre cette ligne et le repère en direction nord.

ONE THOUSAND METRE
UNIVERSAL TRANSVERSE MERCATOR GRID
ZONE 9
QUADRILLAGE DE MILLE MÈTRES
TRANSVERSE UNIVERSEL DE MERCATOR

106 F/8	106 G/5	106 G/6
106 F/1	106 G/4	106 G/3
106 C/16	106 B/13	106 B/14

NOTE: GRID TICKS WITH NUMBERS IN BRACKETS OR WITHOUT NUMBERS INDICATE THE 1000 METRE U.T.M. GRID.
NOTER: LES TRAITS NUMÉROTÉS ENTRE PARENTHÈSES OU SANS NUMÉRO INDIQUENT LE QUADRILLAGE DE 1000 MÈTRES T.U.M.

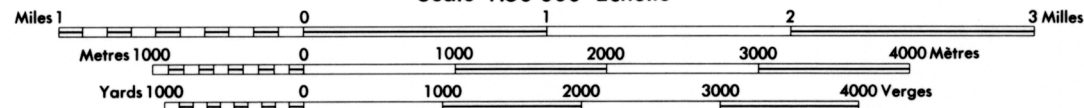
INSPECTION OF THIS MAP USING 1986 SATELLITE IMAGERY REVEALED NO CHANGES IN MAJOR HYDROGRAPHIC OR CONSTRUCTED FEATURES.
UNE VÉRIFICATION DE CETTE CARTE AU MOYEN D'IMAGES SATELLITE DE 1986 A MONTRÉ AUCUN CHANGEMENT EN CE QUI CONCERNE LES ÉLÉMENTS HYDROGRAPHIQUES OU LES ÉLÉMENTS RAPPORTÉS (CONSTRUCTIONS) D'IMPORTANCE.



PRODUCED BY THE SURVEYS AND MAPPING BRANCH,
DEPARTMENT OF ENERGY, MINES AND RESOURCES,
OTTAWA, PUBLIÉE EN 1982.
COPIES MAY BE OBTAINED FROM THE CANADA MAP OFFICE,
DEPARTMENT OF ENERGY, MINES AND RESOURCES, OTTAWA,
OR YOUR NEAREST MAP DEALER.
© 1982 HER MAJESTY THE QUEEN IN RIGHT OF CANADA,
DEPARTMENT OF ENERGY, MINES AND RESOURCES.

ELEVATIONS IN METRES ABOVE MEAN SEA LEVEL
CONTOUR INTERVAL 20 METRES
NORTH AMERICAN DATUM 1927
TRANSVERSE MERCATOR PROJECTION

INFORMATION CONCERNING LOCATION AND PRECISE
ELEVATION OF BENCH MARKS CAN BE OBTAINED BY
WRITING TO THE GEODETIC SURVEY, SURVEYS AND
MAPPING BRANCH, OTTAWA.



DISTRICT OF MACKENZIE
NORTHWEST TERRITORIES

ALTITUDES EN MÈTRES
ÉQUIDISTANCE DES COURBES 20 MÈTRES
SYSTÈME DE RÉFÉRENCE GÉODÉSIQUE NORD-AMÉRICAIN 1927
PROJECTION TRANSVERSE DE MERCATOR

ON PEUT OBTENIR DES RENSEIGNEMENTS SUR LE LIEU
ET L'ALTITUDE EXACTE DES REPERES DE NIVELLEMENT
EN ÉCRIVANT AUX LEVES GÉODÉSIQUES, DIRECTION DES
LEVES ET DE LA CARTOGRAPHIE, OTTAWA.

ÉTABLIE PAR LA DIRECTION DES LEVES ET DE LA CARTO-
GRAPHIE, MINISTÈRE DE L'ÉNERGIE, DES MINES ET DES RES-
SOURCES, OTTAWA, PUBLIÉE EN 1982.
CES CARTES SONT EN VENTE AU BUREAU DES CARTES DU
CANADA, MINISTÈRE DE L'ÉNERGIE, DES MINES ET DES RES-
SOURCES, OTTAWA, OU CHEZ LE VENDEUR LE PLUS PRÈS.
© 1982 SA MAJESTÉ LA REINE DU CHEF DU CANADA,
MINISTÈRE DE L'ÉNERGIE, DES MINES ET DES RESSOURCES.