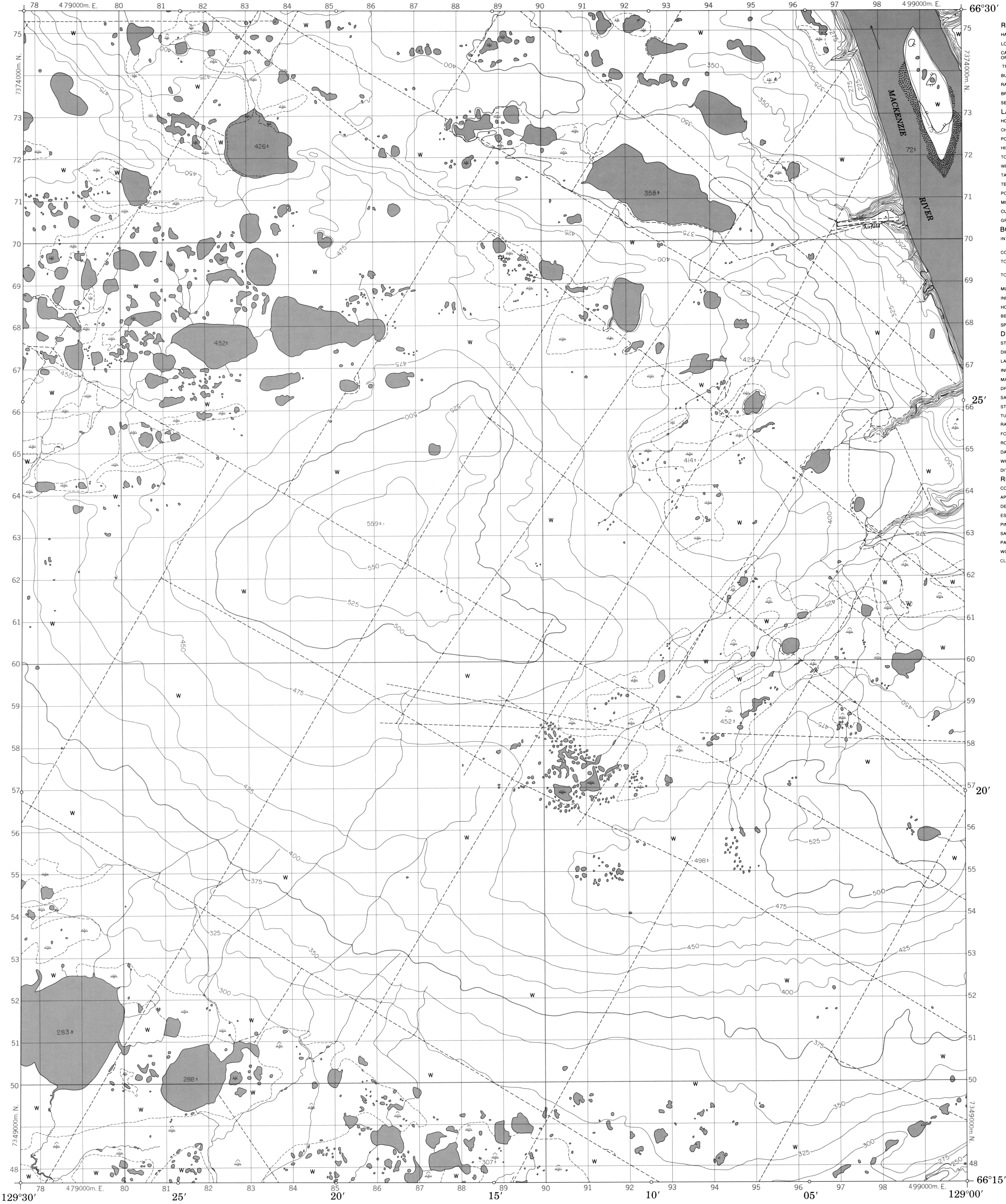


CANADA

EDITION 1 106-I/6

Military users, refer to this map as: Référence de la carte pour usage militaire:	SERIES A733 MAP 106 I/6 ÉDITION 1 MCE ÉDITION
--	---



LEGEND - LÉGENDE

ROADS AND RELATED FEATURES

HARD SURFACE, ALL WEATHER
LOOSE SURFACE
CART TRACK, WINTER ROAD
OR ROAD UNDER CONSTRUCTION
TRAIL, CUT LINE, PORTAGE
BUILT-UP AREA
RAILWAY, SIDING, STATION, STOP
BRIDGE
SEAPLANE BASE, ANCHORAGE
HOUSE, BARN
CHURCH, SCHOOL
POST OFFICE
HISTORICAL SITE
TOWERS: FIRE, RADIO
WELL: OIL, GAS
TANK: OIL, GASOLINE, WATER
TELEPHONE LINE
POWER TRANSMISSION LINE
MINE
CUTTING, EMBANKMENT
GRAVEL PIT

LANDMARK FEATURES

POST OFFICE
HISTORICAL SITE
TOWERS: FIRE, RADIO
WELL: OIL, GAS
TANK: OIL, GASOLINE, WATER
TELEPHONE LINE
POWER TRANSMISSION LINE
MINE
CUTTING, EMBANKMENT
GRAVEL PIT

BOUNDARIES AND SURVEY CONTROL

INTERNATIONAL, PROVINCIAL
BOUNDARY MONUMENT
COUNTY, DISTRICT
TOWNSHIP, PARISH - SURVEYED
- UNSURVEYED
TOWNSHIP, DLS - SURVEYED, UNSURVEYED
- SECTION CORNERS
MUNICIPALITY
INDIAN RESERVE, PARK, ETC
HORIZONTAL SURVEY POINT
BENCH MARK
SPOT ELEVATION, ELEVATION APPROXIMATE

DRAINAGE AND RELATED FEATURES

STREAM, SHORELINE, INDEFINITE
DIRECTION OF FLOW
LAKE, INTERMITTENT LAKE
INUNDATED LAND
MARSH, SWAMP (WOODED)
SAND: ABOVE, IN WATER
STRING BOG
TUNDRA, PONDS, POLYGONS
RAPIDS, FALLS, RAPIDS
FORESHORE FLATS
ROCK
DAM
WHARF
DITCH
RELIEF FEATURES
CONTOURS
APPROXIMATE CONTOUR
DEPRESSION
ESKER
PINGO
SAND, SAND DUNES
PALSA BOG
WOODED AREA
CLEARED AREA

ROUTES ET OUVRAGES CONNEXES

SURFACE DURE, TOUTES SAISONS
GRAVIER
CHEMIN DE TERRE, D'HIVER
OU CHEMIN EN CONSTRUCTION
SENTIER, PERÇÉE, PORTAGE
AGGLOMÉRATION
CHEMIN DE FER, VOIE D'ÉVITEMENT, GARE, ARRÊT
PONT
HYDROAÉROPORT, MOULAGE
POINTS DE REPÈRE
MAISON, GRANGE
ÉGLISE, ÉCOLE
BUREAU DE POSTE
LIEU HISTORIQUE
TOURS: FEU, RADIO
PUITS: PÉTROLE, GAZ
RÉSERVOIR: PÉTROLE, ESSENCE, EAU
LIGNE TÉLÉPHONIQUE
LIGNE DE TRANSPORT D'ÉNERGIE
MINE
TRANCHEE, REMBLAI
FOSSE DE GRAVIER

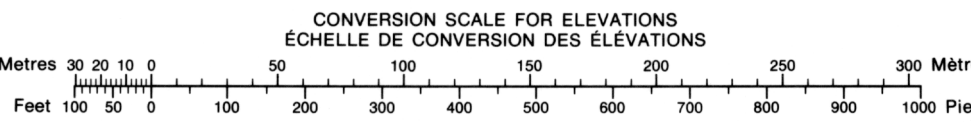
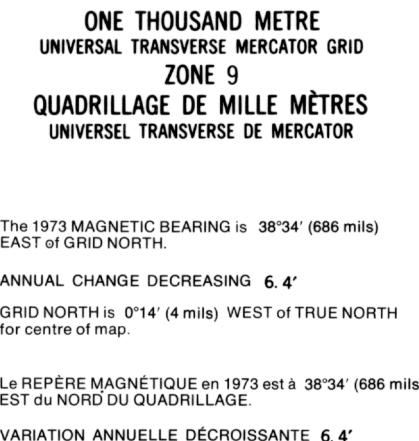
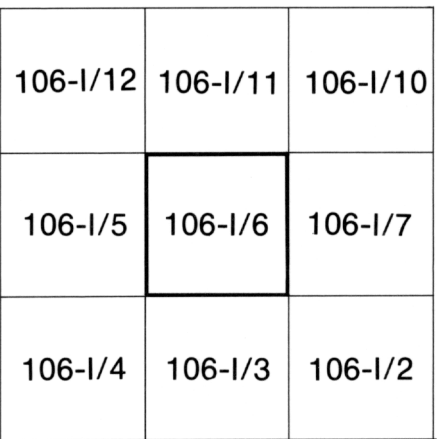
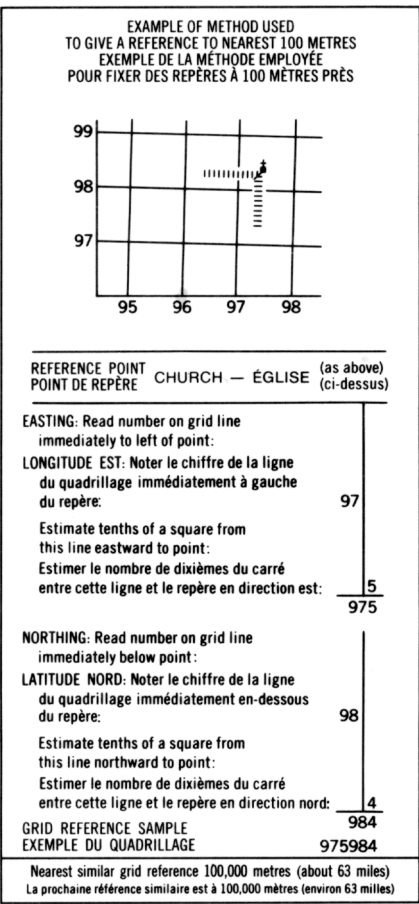
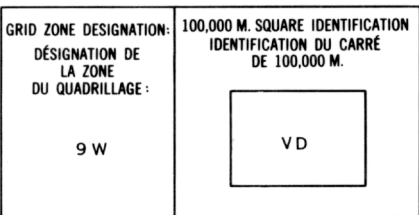
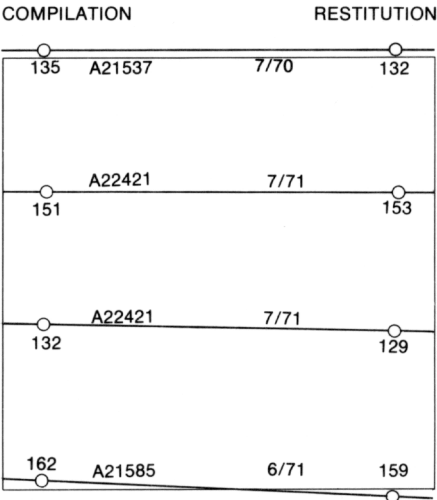
FRONTIÈRES ET POINTS DE RÉFÉRENCES

INTERNATIONALE, PROVINCIALE
BORNE FRONTIÈRE
COMTE, DISTRICT
CANTON, PAROISSE - ARPENTE
- NON ARPENTE
CANTON, DLS - ARPENTE NON ARPENTE
- SECTION ANGULAIRE
MUNICIPALITÉ
RÉSERVE INDIENNE, PARC, ETC
REPÈRE PLANIMÉTRIQUE
REPÈRE DE NIVELLEMENT
POINT COTE, ÉLEVATION APPROXIMATIVE

DRAINAGE ET OUVRAGES CONNEXES

COURS D'EAU, RIVE, IMPRECISE
DIRECTION DU COURANT
LAC, LAC INTERMITTENT
TERRAIN INONDÉ
MARAIS, MARÉCAGE (BOISÉ)
LIT DE COURS D'EAU TARI AVEC CHENAUX
SABLE: AU DESSUS, DANS L'EAU
MARÉCAGES EN ENFILADE
TOUNDRA: ÉTANGS, SOLS POLYGONAUX
RAPIDS, CHUTES, RAPIDS
ESTRANS
ROCHE
BARRAGE
QUAI
FOSSE
RELIEF
COURBE DE NIVEAU
COURBE DE NIVEAU APPROXIMATIF
COURBE DE CUVETTE
ESKER
PINGO
SABLE, DUNES
PALSE
RÉGION BOISÉE
RÉGION DÉBOISÉE

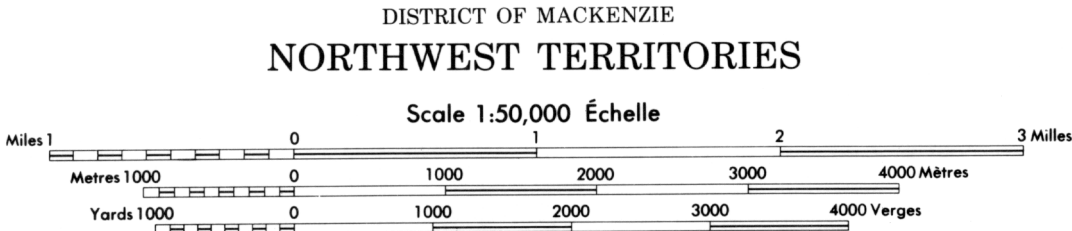
PHOTOGRAPHY PHOTOGRAPHIE



INSPECTION OF THIS MAP USING 1986 SATELLITE IMAGERY
REVEALED NO CHANGES IN MAJOR HYDROGRAPHIC OR CON-
STRUCTED FEATURES.
UNE VÉRIFICATION DE CETTE CARTE AU MOYEN D'IMAGES
SATELLITE DE 1986 N'A MONTRÉ AUCUN CHANGEMENT EN CE QUI
CONCERNE LES ÉLÉMENTS HYDROGRAPHIQUES OU LES
ÉLÉMENTS RAPPORTÉS (CONSTRUCTIONS) D'IMPORTANCE.

PRODUCED BY SURVEYS AND MAPPING BRANCH,
DEPARTMENT OF ENERGY, MINES AND RESOURCES,
OTTAWA, 1973
CONTOUR INTERVAL 25 FEET
© CANADA COPYRIGHTS RESERVED 1973.

COPIES MAY BE OBTAINED FROM THE MAP DISTRIBUTION
OFFICE, DEPARTMENT OF ENERGY, MINES AND RESOURCES, OTTAWA.
NORTH AMERICAN DATUM 1927
TRANSVERSE MERCATOR PROJECTION



CES CARTES SONT EN VENTE AU BUREAU DE DISTRIBUTION
DES CARTES, MINISTÈRE DE L'ÉNERGIE, DES MINES ET
DES RESSOURCES, OTTAWA
SYSTÈME DE RÉFÉRENCE GÉODÉSIQUE NORD-AMÉRICAIN 1927
PROJECTION TRANSVERSE DE MERCATOR

ÉTABLIE PAR LA DIRECTION DES LÈVES ET DE LA
CARTOGRAPHIE, MINISTÈRE DE L'ÉNERGIE, DES
MINES ET DES RESSOURCES, OTTAWA, EN 1973
ÉQUIDISTANCE DES COURBES 25 PIEDS
© CANADA 1973. TOUS DROITS RÉSERVÉS.