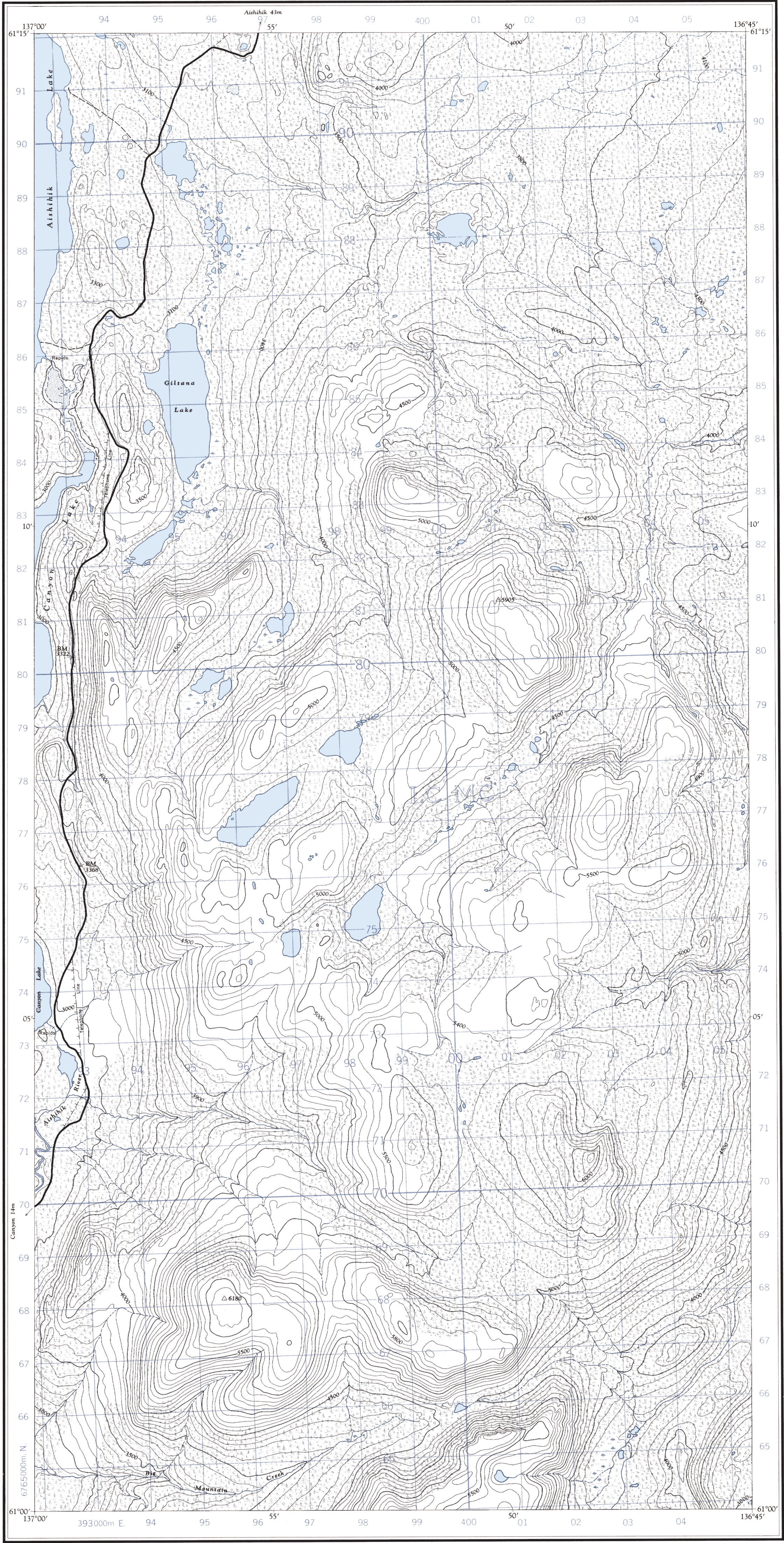


Refer to  
this map as:  
115 H/2 WEST  
EDITION 1 ASE  
SERIES A 722



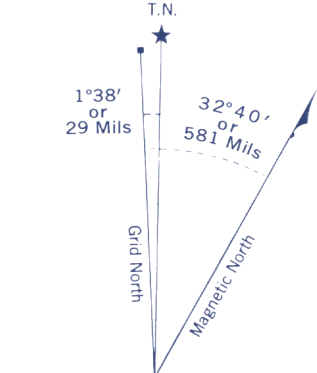
Produced and printed by the SURVEYS AND MAPPING  
BRANCH, DEPARTMENT OF MINES AND TECHNICAL  
SURVEYS, 1961, from air photographs taken in 1955.

Copies may be obtained from the Map Distribution Office,  
Department of Mines and Technical Surveys, Ottawa.

## HUTSHI LAKES YUKON TERRITORY

Établi et imprimé par la DIRECTION DES LEVÉS ET DE  
LA CARTOGRAPHIE, MINISTÈRE DES MINES ET DES  
RELEVÉS TECHNIQUES en 1961, d'après les photographies  
aériennes prises en 1955.

Ces cartes sont en vente au Bureau de distribution des cartes,  
ministère des Mines et des Relevés techniques, Ottawa.

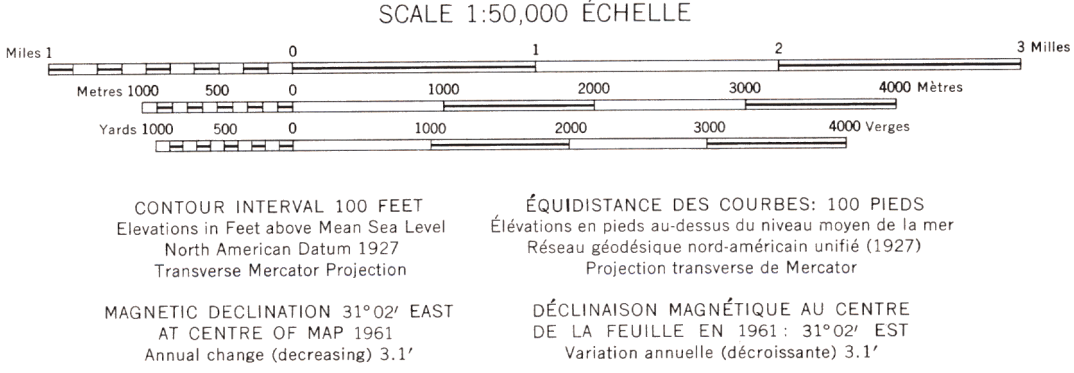


Use diagram only to obtain numerical values.  
APPROXIMATE MEAN DECLINATION 1961  
FOR CENTRE OF MAP  
Annual change decreasing 3.1'

100,000 M. SQUARE IDENTIFICATION	
GRID ZONE DESIGNATION	LC MC
8V	40
TO GIVE A REFERENCE TO NEAREST 100 METRES	
EXAMPLE: STREAM JUNCTION	
EASTING: Read number on grid line immediately to left of point Estimate tenths of a square from this line eastward to point.	97 1 971
NORTHING: Read number on grid line immediately below point Estimate tenths of a square from this line northward to point.	82 5 825
MILITARY GRID REFERENCE 971825	
Nearest similar grid reference 100,000 metres (about 63 miles)	

ONE THOUSAND METRE  
UNIVERSAL TRANSVERSE MERCATOR GRID  
ZONE 8

Roads:	Routes:
all weather	toute saison
dry weather	période sèche
cart track	de terre
trail or portage	sentier ou portage
Railway, normal gauge, single track	Chemin de fer, voie unique (écartement normal)
Power transmission line	Ligne de transport d'énergie
Mine or Open cut	Mine ou fosse à ciel ouvert
Horizontal control point, with elevation	Point géodésique avec cote
Bench mark, with elevation	Repère de nivellement avec cote



Building	Bâtiment	Barr	Grange
School	École	Post Office	Bureau de poste
Church	Église	Cemetery	Cimetière
Lighthouse	Phare		
River with bridge	Rivière avec pont		
Stream, intermittent or dry	Cours d'eau intermittent ou à sec		
Lake, intermittent, indefinite	Lac, intermittent, rive imprécise		
Marsh or Swamp	Marais ou marécage		
Depression contours	Courbes de cuvette		

The nomenclature on this map has not been submitted to  
the Canadian Board on Geographical Names and may be  
subject to revision. Information on names is invited by the  
Surveys and Mapping Branch.

La nomenclature de la présente carte n'a pas été soumise  
à la Commission canadienne des noms géographiques et,  
par conséquent, elle pourrait faire l'objet d'une révision.  
Tous renseignements sur les noms seront bien accueillis  
par la Direction des levés et de la cartographie.