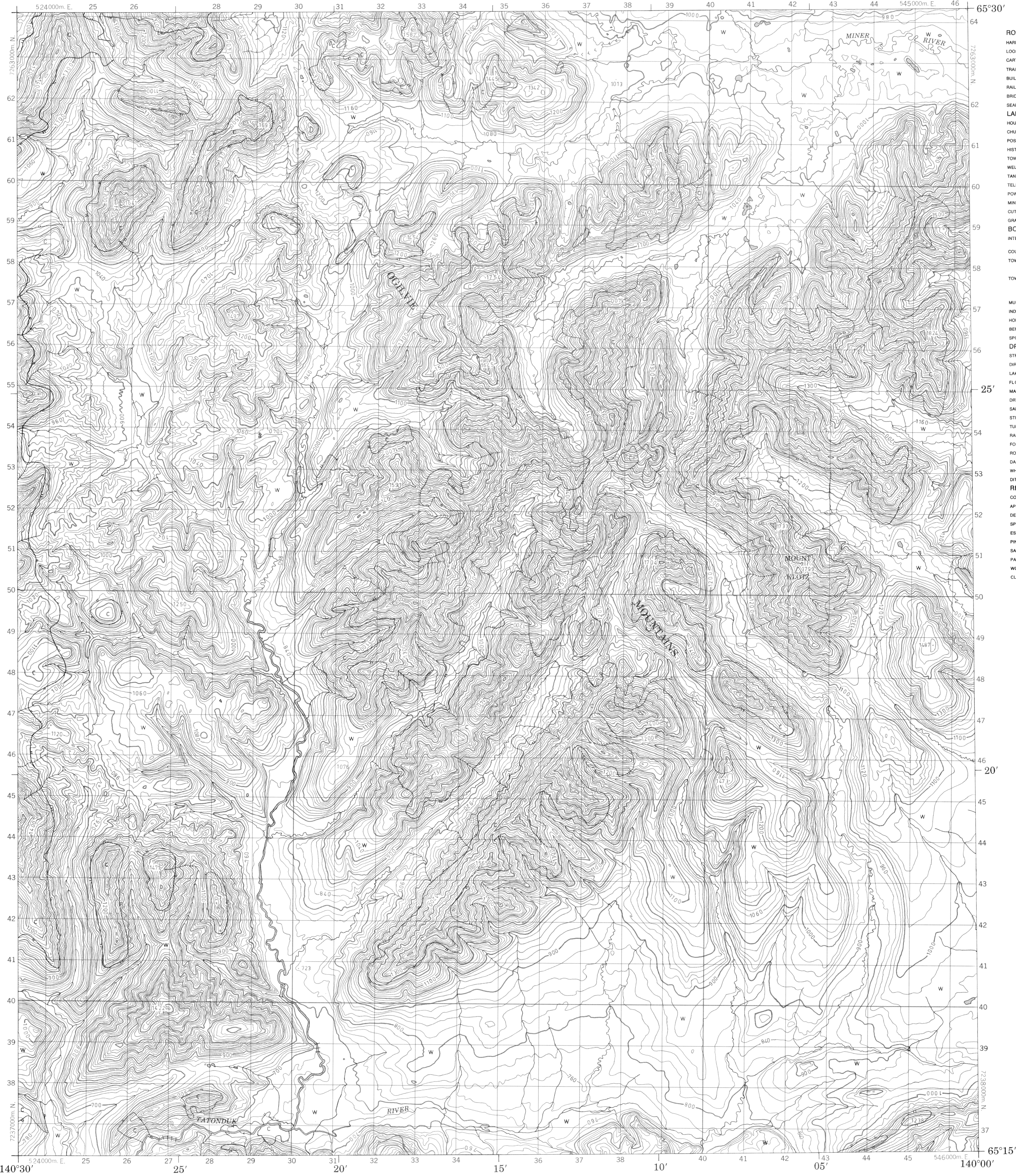


CANADA

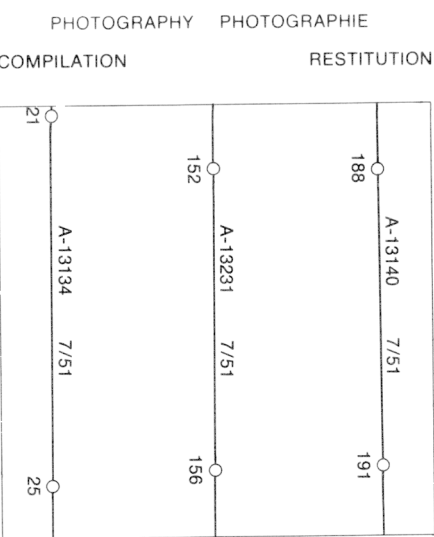
(1984) EDITION 1 116 F/8

Military users, refer to this map as: Réference de la carte pour usage militaire: SERIES A 701 MAP 116 F/8 SÉRIE CARTE ÉDITION 1 MCE ÉDITION

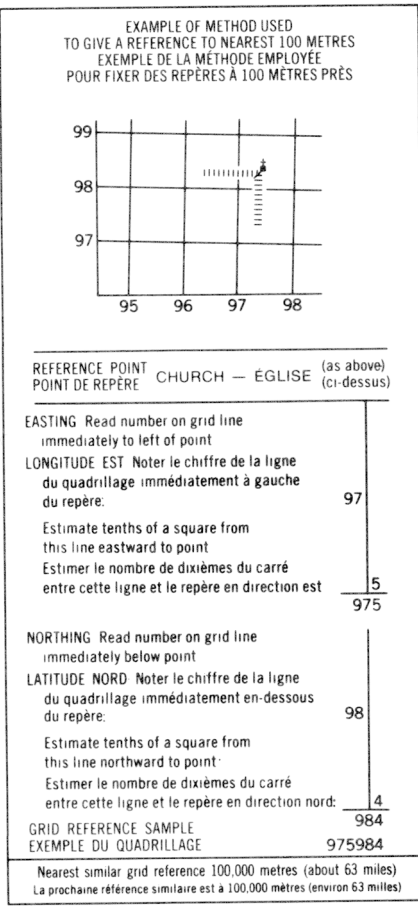


LEGEND - LÉGENDE

ROADS AND RELATED FEATURES	ROUTES ET OUVRAGES CONNEXES
HARD SURFACE, ALL WEATHER .....	SURFACE PAVÉE, TOUTES SAISONS .....
LOOSE SURFACE .....	GRAVIER .....
CART TRACK, WINTER ROAD .....	CHEMIN DE TERRE, D'HIVER .....
TRAIL, CUT LINE, PORTAGE .....	SENTIER, PERCÉE, PORTAGE .....
BUILT-UP AREA .....	AGGLOMÉRATION .....
RAILWAY, SIDING, STATION, STOP .....	CHEMIN DE FER, VOIE D'ÉVITEMENT, GARE, ARRÊT .....
BRIDGE .....	PONT .....
SEAPLANE BASE, ANCHORAGE .....	HYDROAÉROPORT, MOULAGE .....
LANDMARK FEATURES	POINTS DE REPÈRE
HOUSE, BARN .....	MAISON, GRANGE .....
CHURCH, SCHOOL .....	ÉGLISE, ÉCOLE .....
POST OFFICE .....	BUREAU DE POSTE .....
HISTORICAL SITE .....	LIEU HISTORIQUE .....
TOWERS: FIRE, RADIO .....	TOURS: FEU, RADIO .....
WELL: OIL, GAS .....	PUITS: PÉTROLE, GAZ .....
TANK: OIL, GASOLINE, WATER .....	RÉSERVOIR: PÉTROLE, ESSENCE, EAU .....
TELEPHONE LINE .....	LIGNE TÉLÉPHONIQUE .....
POWER TRANSMISSION LINE .....	LIGNE DE TRANSPORT D'ÉNERGIE .....
MINE .....	MINE .....
CUTTING, EMBANKMENT .....	DÉBLAI, REMBLAI .....
GRAVEL PIT .....	GRAVIER .....
BOUNDARIES AND SURVEY CONTROL	FRONTIÈRES ET POINTS DE RÉFÉRENCES
INTERNATIONAL, PROVINCIAL, BOUNDARY MONUMENT .....	INTERNATIONALE, PROVINCIALE, BORNE FRONTIÈRE .....
COUNTY, DISTRICT .....	COMTÉ, DISTRICT .....
TOWNSHIP, PARISH-SURVEYED .....	CANTON, PAROISSE-ARPENTÉE .....
UNSURVEYED .....	NON ARPENTÉE .....
TOWNSHIP, DLS - SURVEYED, UNSURVEYED .....	TOWNSHIP, ATC-ARPENTÉE, NON ARPENTÉE .....
-SECTION CORNERS .....	-COINS DE SECTION .....
MUNICIPALITY	MUNICIPALITÉ
INDIAN RESERVE, PARK, ETC .....	RÉSERVE INDIENNE, PARC, ETC .....
HORIZONTAL SURVEY POINT .....	REPÈRE PLANIMÉTRIQUE .....
BENCH MARK WITH ELEVATION .....	REPÈRE DE NIVELLEMENT AVEC COTE .....
SPOT ELEVATION, PRECISE: LAND, WATER .....	POINT COTÉ, PRÉCIS: SUR TERRE, SUR L'EAU .....
DRAINAGE AND RELATED FEATURES	DRAINAGE ET OUVRAGES CONNEXES
STREAM, SHORELINE: INDEFINITE .....	COURS D'EAU, RIVE: IMPRECISE .....
DIRECTION OF FLOW .....	DIRECTION DU COURANT .....
LAKE, INTERMITTENT LAKE .....	LAC, LAC INTERMITTENT .....
FLOODED LAND .....	TERRAIN INONDÉ .....
MARSH, SWAMP (WOODED) .....	MARAIS, MARÉCAGE (BOISÉ) .....
DRY RIVER BED WITH CHANNELS .....	LIT DE COURS D'EAU TARI AVEC CHENAUX .....
SAND: ABOVE, IN WATER .....	SABLE: AU DESSUS, DANS L'EAU .....
STRING BOG .....	MARÉCAGE EN ENFLADE .....
TUNDRA: PONDS, POLYGONS .....	TOUNDRA: ETANGS, SOLS POLYGONAUX .....
RAPIDS, FALLS, RAPIDS .....	RAPIDES, CHUTES, RAPIDES .....
FORESHORE FLATS .....	ESTRANS .....
ROCK .....	ROCHE .....
DAM .....	BARRAGE .....
WHARF .....	QUAI .....
DITCH .....	FOSSE .....
RELIEF FEATURES	RELIEF
CONTOURS .....	COURBES DE NIVEAU .....
APPROXIMATE CONTOURS .....	COURBES DE NIVEAU APPROXIMATIVES .....
DEPRESSION CONTOUR .....	COURBE DE CUVETTE .....
SPOT ELEVATION, APPROXIMATE: LAND, WATER .....	POINT COTÉ, APPROXIMATIF: SUR TERRE, SUR L'EAU .....
ESKER .....	ESKER .....
PINGO .....	PINGO .....
SAND, SAND DUNES .....	SABLE, DUNES .....
PALSA BOG .....	SAND: .....
WOODED AREA .....	PALSE .....
CLEARED AREA .....	RÉGION BOISÉE .....
	RÉGION DÉBOISÉE .....



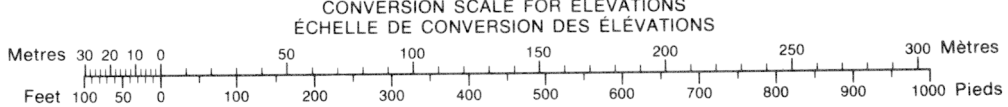
GRID ZONE DESIGNATION DESIGNATION DE LA ZONE DU QUADRILLAGE	100,000 M. SQUARE IDENTIFICATION IDENTIFICATION DU CARRÉ DE 100,000 M.
7 W	EC



116 F/10	116 F/9	116 G/12
116 F/7	116 F/8	116 G/5
116 F/2	116 F/1	116 G/4

The 1978 MAGNETIC BEARING is 32°08' (571 mils) EAST of GRID NORTH.  
ANNUAL CHANGE DECREASING 1.4'  
GRID NORTH is 0°41' (12 mils) EAST of TRUE NORTH for centre of map.

Le REPÈRE MAGNÉTIQUE en 1978 est à 32°08' (571 mils) EST du NORD DU QUADRILLAGE.  
VARIATION ANNUELLE DÉCROISSANTE 1.4'  
NORD DU QUADRILLAGE est 0°41' (12 mils) à l'est du NORD GÉOGRAPHIQUE au centre de la carte.



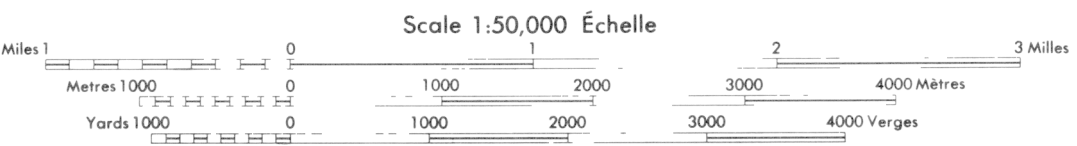
PRODUCED BY THE SURVEYS AND MAPPING BRANCH, DEPARTMENT OF ENERGY, MINES AND RESOURCES, OTTAWA, 1978. INFORMATION CURRENT AS OF 1951

© CANADA COPYRIGHTS RESERVED 1978

THIS MAP WAS COMPARED WITH SATELLITE IMAGERY OBTAINED IN 1980 AND FOUND TO BE UP-TO-DATE IN ALL MAJOR FEATURES

ELEVATIONS IN METRES ABOVE MEAN SEA LEVEL  
CONTOUR INTERVAL ..... 20 METRES

NORTH AMERICAN DATUM 1927  
TRANSVERSE MERCATOR PROJECTION



MOUNT KLOTZ  
YUKON TERRITORY

ÉLÉVATIONS EN MÈTRES AU-DESSUS DU NIVEAU MOYEN DE LA MER  
ÉQUIDISTANCE DES COURBES ..... 20 MÈTRES

SYSTEME DE RÉFÉRENCE GÉODÉSIQUE NORD-AMÉRICAIN 1927  
PROJECTION TRANSVERSE DE MERCATOR

ÉTABLIE PAR LA DIRECTION DES LEVÉS ET DE LA CARTOGRAPHIE, MINISTÈRE DE L'ÉNERGIE, DES MINES ET DES RESSOURCES, OTTAWA, EN 1978. RENSEIGNEMENTS À JOUR EN 1951.

© CANADA 1978. TOUS DROITS RÉSERVÉS

ON A COMPARÉ CETTE CARTE AUX IMAGES PRISES PAR SATELLITE EN 1980. NOUS AVONS CONSTATÉ QUE TOUTES SES CARACTÉRISTIQUES PRINCIPALES ÉTAIENT À JOUR.

MOUNT KLOTZ  
116 F/8  
(1984) EDITION 1